

Im Seemaxx goht's dagege

Närrische Einlagen im Herstellerverkaufszentrum am Mittwoch und Samstag

Radolfzell – Das Herstellerverkaufszentrum Seemaxx in Radolfzell rüstet sich fürs nächste Fest, die Fasnet. Das Programm ist so recht geeignet für Straßenfasnächter, die an den tollen Tagen durch die Stadt ziehen wollen. Vom Rand der Altstadt ist der Weg zum Seemaxx schnell gefunden.

Schon einen Tag vor dem Schmutzigen Dunschtig, am Mittwoch, 14. Februar, spielen zur Mittagszeit die Holzhauser und der Fanfarenzug der Narrizella Ratoldi auf. Am Fasnetssamstag beginnt ab 11 Uhr das Programm: in der halbstündigen Vorführung gibt die Narrenmusik ihr Konzert, wonach die Narrizella die wichtigsten Größen der Radolfzeller Fasnacht vorstellt. Zuerst präsentieren die Zeller Hansele sich und ihre Tradition. Anschließend treiben der Narrenrat, der Schlegelebeck und seine Höllteufel um. Für die Kleinen wird außerdem noch an allen närrischen

► Sie treten auf

Fasnachtsfahrplan im Seemaxx

Mittwoch, 14. Februar:

Holzhausermusik und Fanfarenzug: 12.30 - 13 Uhr

Samstag, 17. Februar:

ab 11 Uhr:

Narrenmusikonzert,

Auftritt von Hanseles, Narrenrat und

Schlegelebeck

Geänderte Öffnungszeiten an

Fasnacht:

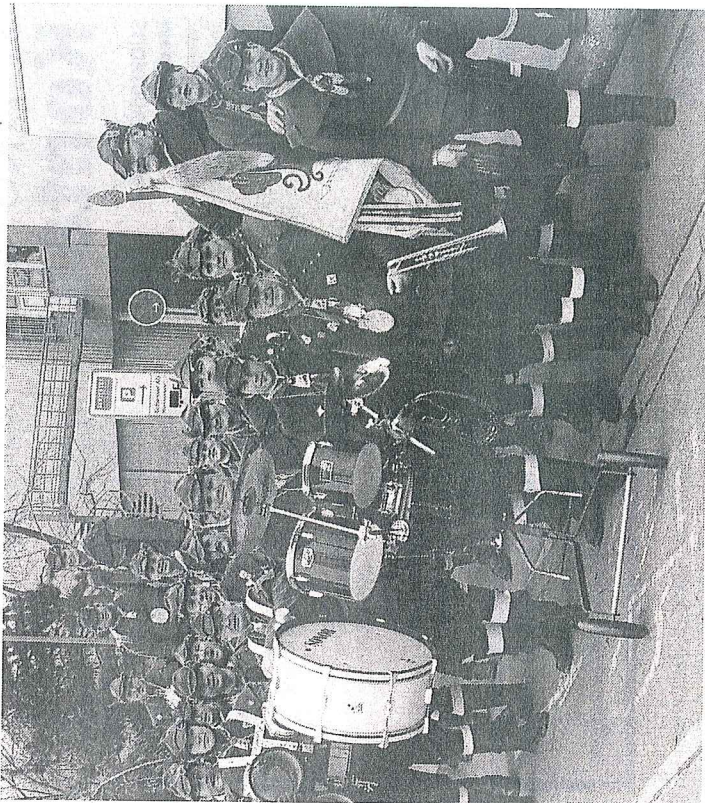
Schmutziger Dunschtig: 10 - 13 Uhr

Rosenmontag: 10 - 13 Uhr

Tagen fasnachtliches Kinderschminken im Seemaxx geboten.

Das fasnachtliche Engagement kommt nicht von ungefähr. Dem Seemaxx und seiner Betreiberin, der Hesta Immobilien GmbH, liegt Radolfzell-

ler Kultur und Tradition sehr am Herzen. Brauchtumpflege bedeutet Bindung an die Region, und in der Region hat Radolfzell ganz eigene Fasnetstraditionen zu bieten. Diese Kultur zu bewahren, ist der Hesta ein Anliegen, wie das Unternehmen betont. Bewundernswert sei nämlich, welchen Figurenreichtum es gibt und wie eng die Narretei mit der Stadtgeschichte verbunden ist. Es lohnt sich, hier einen Blick unter's Häs zu tun. Herrschende Zunft der Radolfzeller Fasnacht ist die Narrizella Ratoldi. Wussten Sie, dass sie schon 1841 entstand, und auch das Zeller Hansele schon 1866 aktenkundig wurde? Das Hansele trägt ganz lokalpatriotisch die Farben der ehemals freien Reichsstadt Radolfzell: hellrot, dunkelrot und gelb. Das Grün an Armen und Beinen steht für Fruchtbarkeit, das Weiß des Hanseletuchs für Reinheit des Geistes, der Fuchschwanz für Schlaueheit.



Die Verbundenheit mit der Region will das Seemaxx zeigen und lädt am Mittwoch sowie am Fasnetssamstag zum närrischen Treiben.